

Kombi USB-Kartenleser

(Chip + RFID)



OMNIKEY® 5422

Technische Daten

Maße (L x B x H)
71 x 93 x 16 mm

Gewicht
ca. 100 gr.

Stromversorgung
USB

Anschlusskabel
150 cm

Lebensdauer
1100.000 Steckzyklen

Allgemeine Informationen

Mit Hilfe des Kombi Kartenlesers ist es möglich, eine einfache und effiziente Führerscheinüberwachung durchzuführen. Voraussetzung für die Führerscheinkontrolle ist das Aufbringen des selbstklebenden manipulations- und fälschungssicheren RFID-TAGs auf dem Führerschein. Beim Versuch den RFID-Tag zu entfernen wird dieser in der Regel zerstört. Ein Missbrauch durch Entfernen des Aufklebers, z.B. Fahrverbot oder Entzug, ist somit ausgeschlossen.

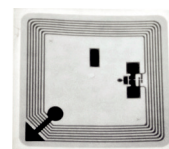
Der Kartenleser kann ebenfalls für das ARC WEB eingesetzt werden. Über den ARC Web-Client werden die Fahrerkarten und die Führerschein-Labels ausgelesen und in den Web-Account des Anwenders hoch geladen. Die Daten stehen Ihnen im Web sofort zur Verfügung.

Produktmerkmale

- » Der Kartenleser kann für das Auslesen der Fahrerkarte und die Führerscheinprüfung eingesetzt werden
- » Automatische Dokumentation der Kontrolle
- » Automatische Aktualisierung der fälligen Kontrollen in der Terminliste
- » Einsatz auch ohne das Programm möglich (über VPN)
- » Auslesen Fahrerkarten und Führerschein direkt über das Programm

Details zum RFID-Label

- RFID Sicherheitsetikett
- Polypropylen transparent
- Chip: Mifare Ultra light
- Frequenz: 13,56 MHz ISO 14443
- Inlaygröße: 15x15 mm
- Befestigung: selbstklebend
- Länge x Breite: ca. 18 x 18 mm
- Sicherheitsstanzen, die ein zerstörungsfreies Ablösen des Labels verhindern.



Softwarebüro Zauner

Softwarebüro Zauner GmbH & Co. KG
Jahnstraße 54 - 64
63150 Heusenstamm

Tel.: +49 6104 699 170
Fax: +49 6104 699 184
Mail: support@zauner.software
Web: www.zauner.software